

CITTA' DI CASTEL MAGGIORE
Provincia di Bologna

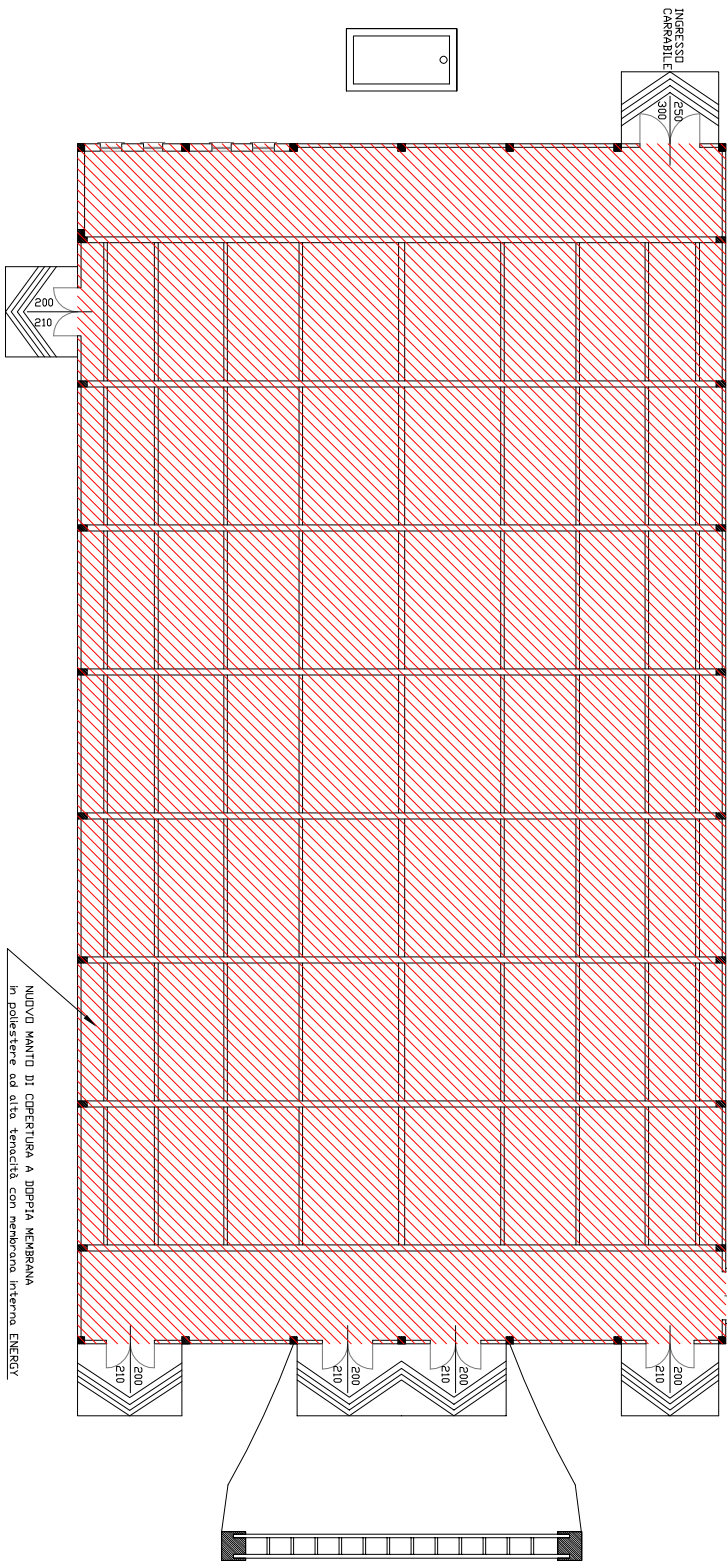


LAVORI DI SOSTITUZIONE DELLA MEMBRANA
ESTERNA ED INTERNA DI COPERTURA DEL
PALATENDA SITO IN VIA LIRONE -
CASTEL MAGGIORE

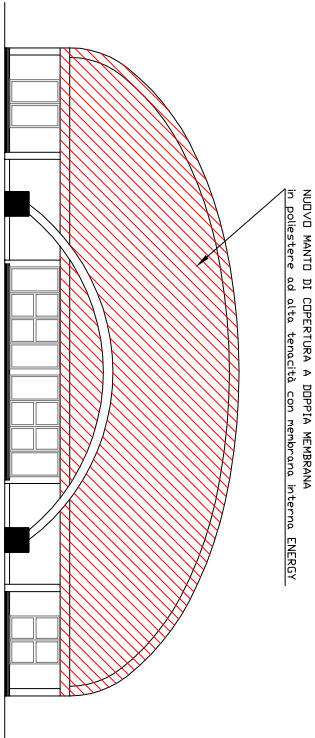
TERZO SETTORE - GESTIONE DEL TERRITORIO			
Progettista:	Collaboratore:	Responsabile del procedimento:	
Ing. Nicola Mustiello	P.I.E. Simonetta Calanca Ing. Carmine Capone Sofia Benatti	Geom. Lucia Campana	
OGGETTO: Tavola degli interventi			TAV. 2
DATA: Ottobre 2017			

DEMOLIZIONE E
NUOVA COSTRUZIONE

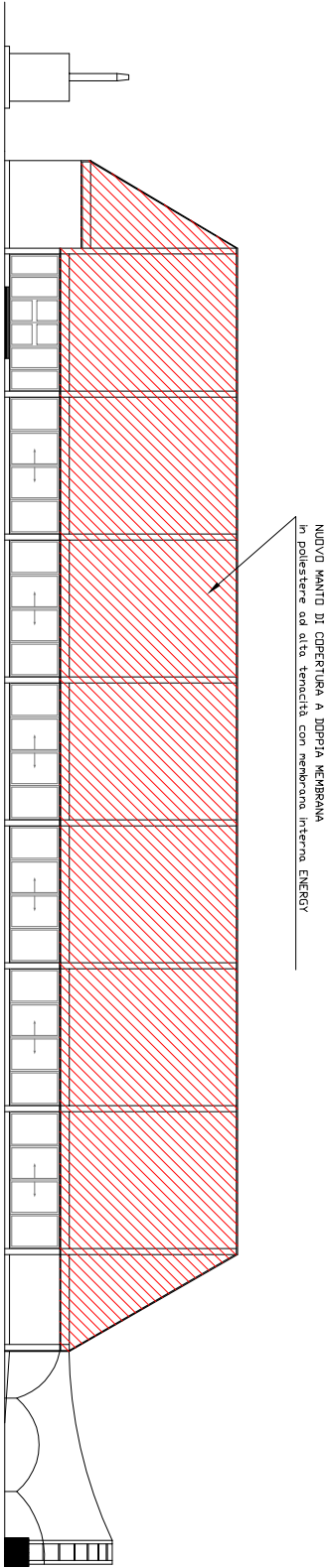
Telo di copertura
Demolizione/Nuova realizzazione



PIANTA COPERTURA PALAZZETTO POLIVALENTE



PROSPETTO NORD



PROSPETTO EST